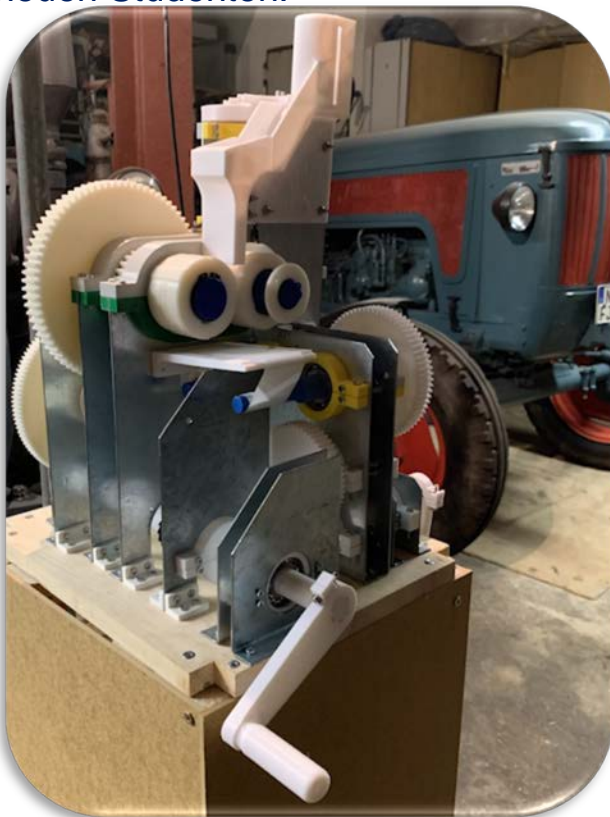




# Münzpresse 2.0

## Die Schokoladenseite unseres Fachbereichs

Im Rahmen von verschiedenen Veranstaltungen präsentiert sich unser Fachbereich Maschinenbau und Verfahrenstechnik gegenüber der Öffentlichkeit und potenziellen neuen Studenten.

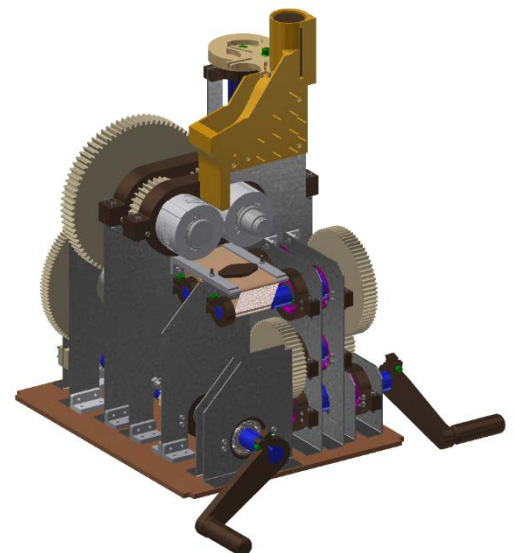


### Welche Attribute zeigt die Münzpresse?

- Metallverarbeitung
- 3D-Druck
- Translatorische Bewegungen
- Getriebe
- Umformungen

### Wo kann die Münzpresse eingesetzt werden?

- Tag des Ingenieurs
- Messen
- Tag der offenen Tür



Die Gruppe Münzpresse  
dankt Ihren Sponsoren