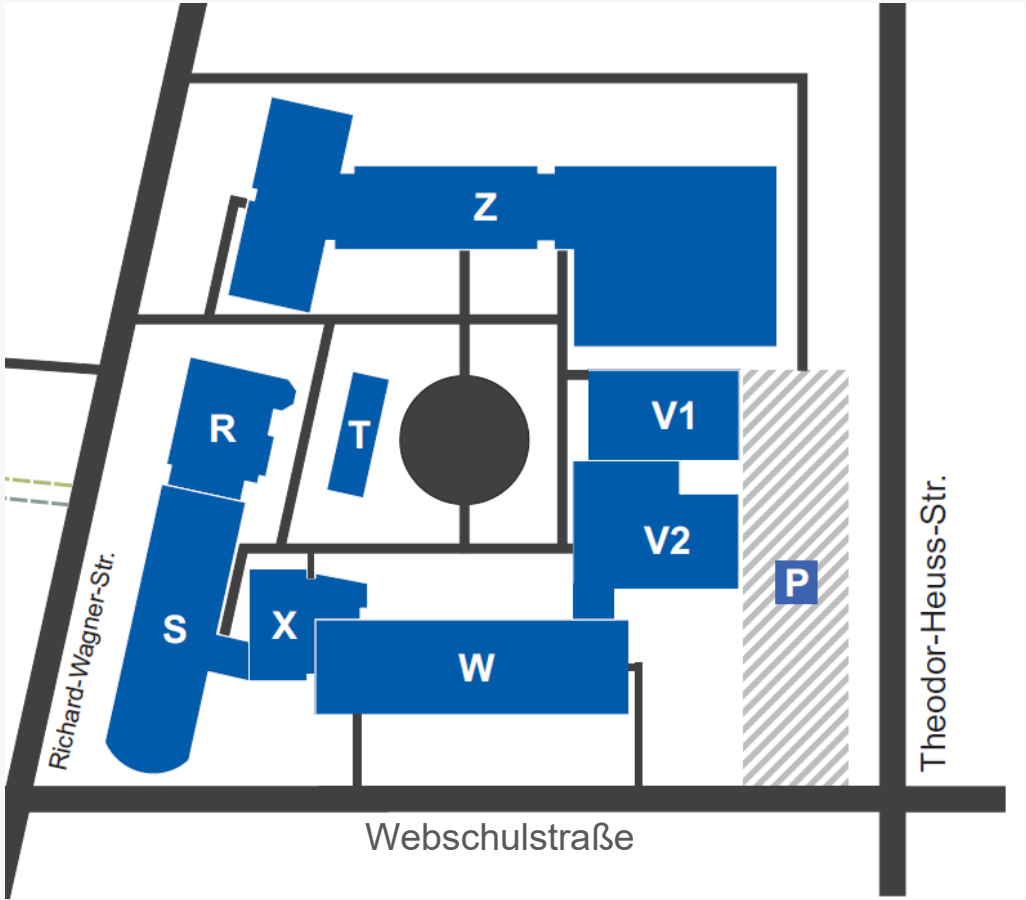


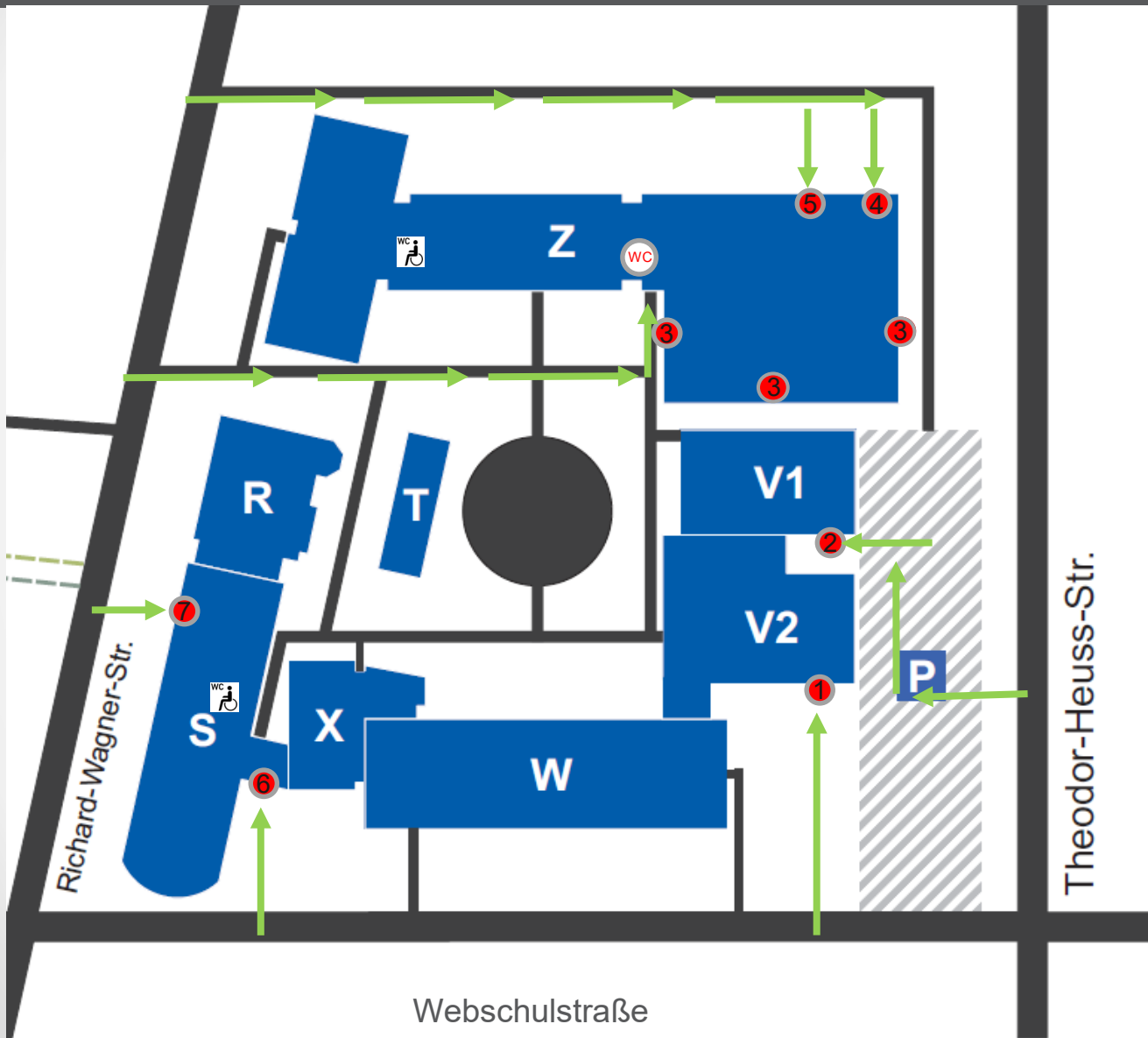


Hochschule Niederrhein
University of Applied Sciences

Raumkonzepte — Prüfungsphase WS 2020

- Auf dem Gelände der Hochschule ist mindestens eine medizinische Maske zu tragen
→ Das gilt auch für den Aufenthalt in den Gebäuden und die Prüfungszeit
- Die Abstandsregeln sind kontinuierlich einzuhalten (auf dem gesamten Gelände)
- Hygieneregeln bitte einhalten
- Markierungen und vorgegebene Laufwege einhalten
→ Aufenthalt in den Gebäuden nicht gestattet
- Taschen und Jacken werden mit an den Platz genommen und im Fußraum oder auf dem Nebenplatz verstaut
- Klausuren/ Papier liegt auf den Tischen – bei Verlassen des Raumes liegen lassen und nicht abgeben



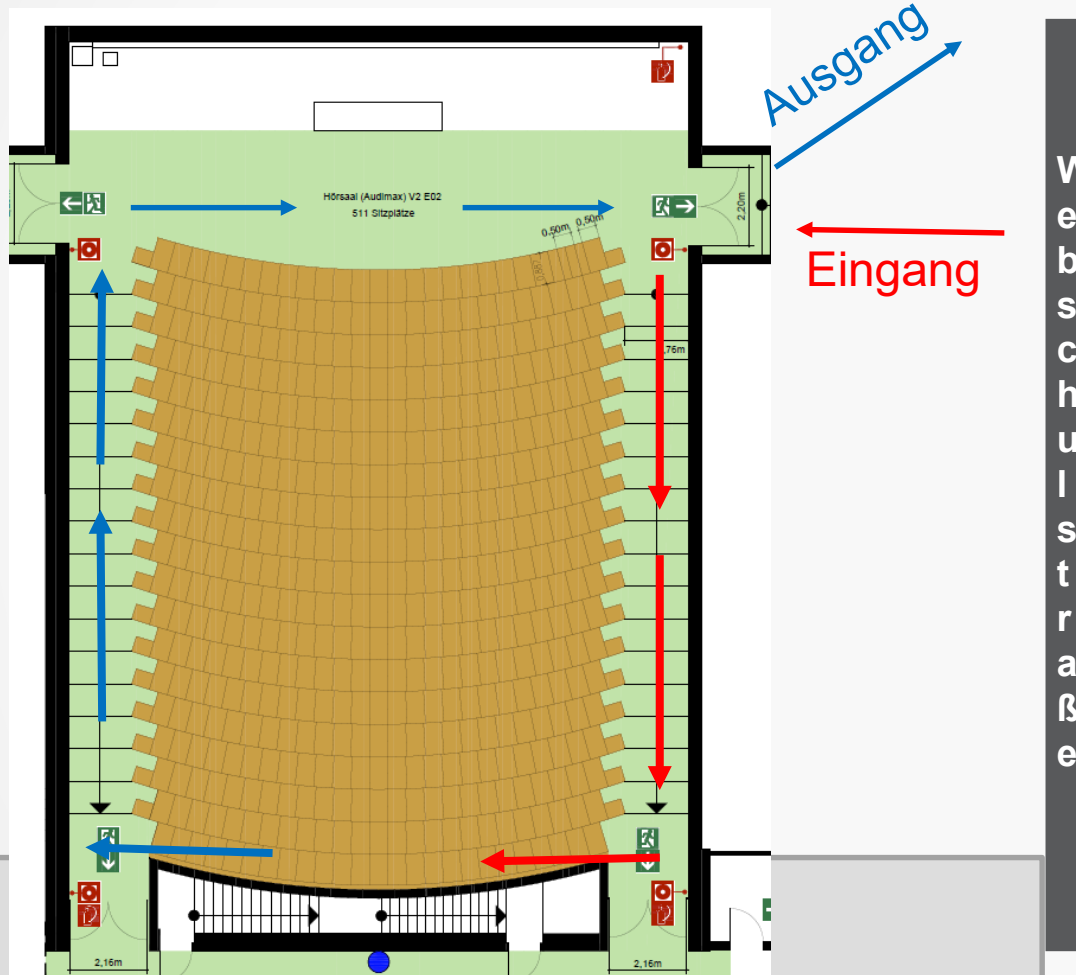


- ① Audimax-V2
- ② Streifenhörsaal-V1
- ③ Z E34/Z E35/Z E36
- ④ Außentreppe Z 134
- ⑤ Z E33
- ⑥ S E01/S 101/S 301
- ⑦ S 304

Einlass/Auslass: bei allen
Räumen identisch

WC Eingang WC-Räume Z-
Gebäude: ausschließlich
über Innenhof (Richard-
Wagner-Str.)

Theodor-Heuss-Straße



Ausgang

Eingang

Webschulstraße

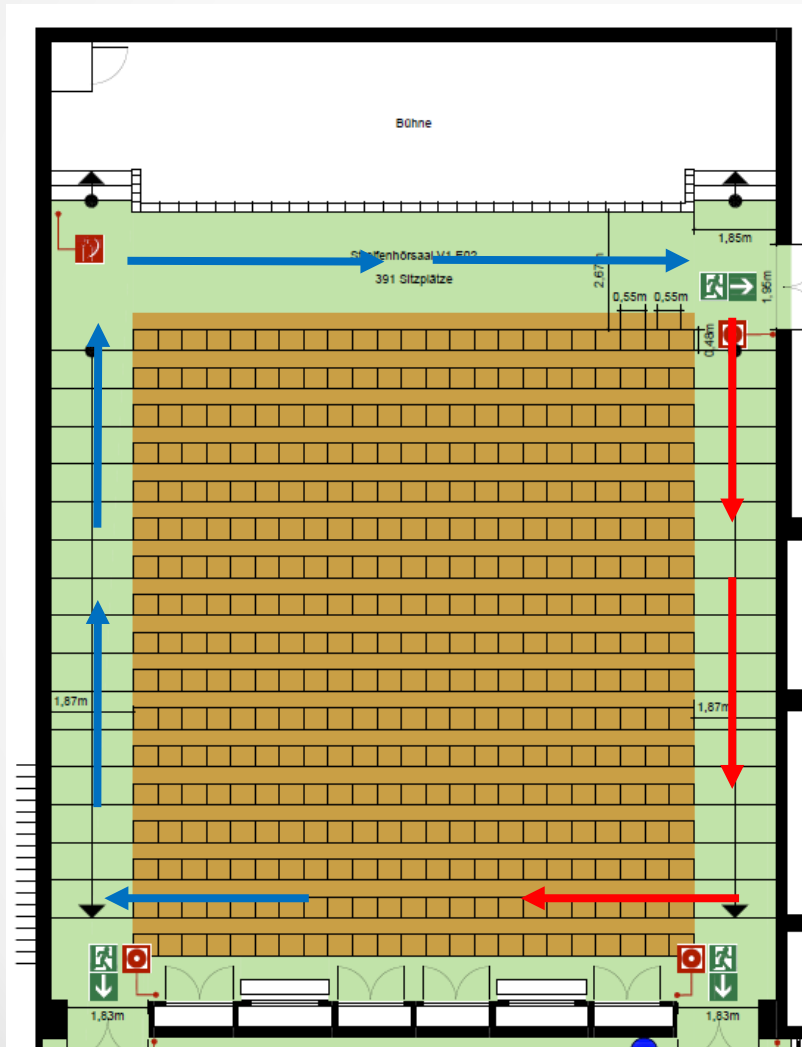
Wartezone: von der Webschulstr. gerade auf die Nottüre zulaufend

Einlass: Nottüre in Richtung Webschulstr.

Sitzplatzwahl: beginnend mit der obersten Reihe auf den markierten Plätzen

Auslass: s.o. Einlass

W- Gebäude



Eingang
Ausgang

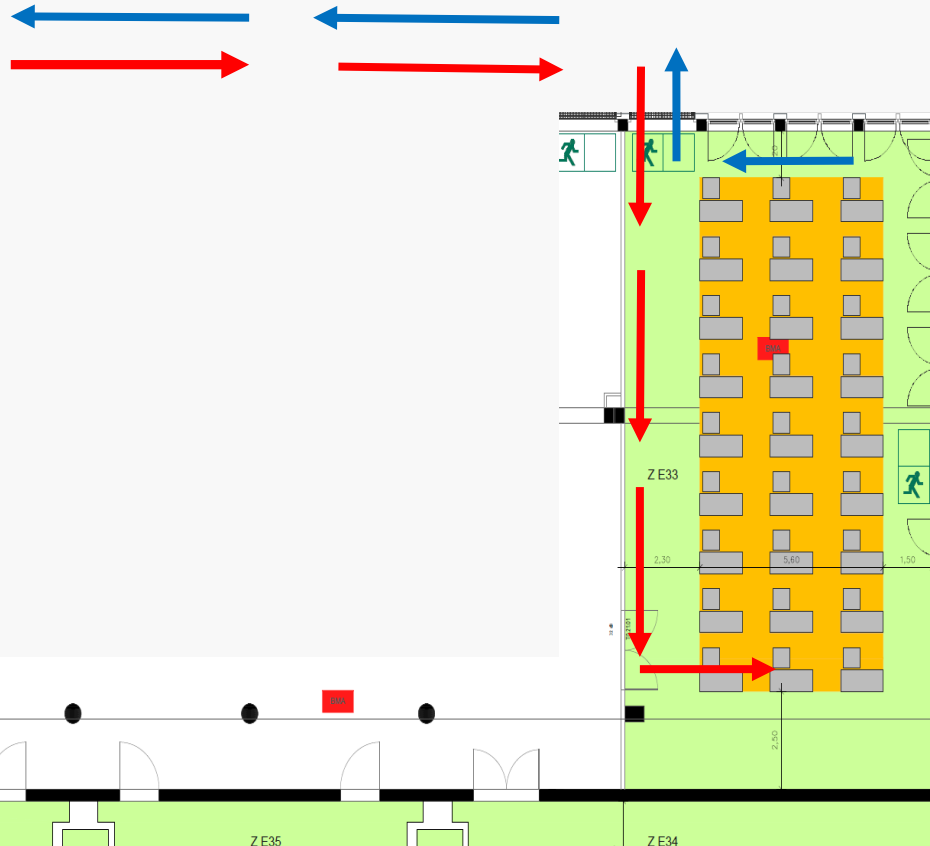
Wartezone: Parkplatz des Fachbereichs

Einlass: Nottüre auf dem Parkplatz (Treppe hinunter – rechte Türe)

Sitzplatzwahl: beginnend mit der obersten Reihe auf den markierten Plätzen

Auslass: s.o. Einlass

Ein- und
Ausgang

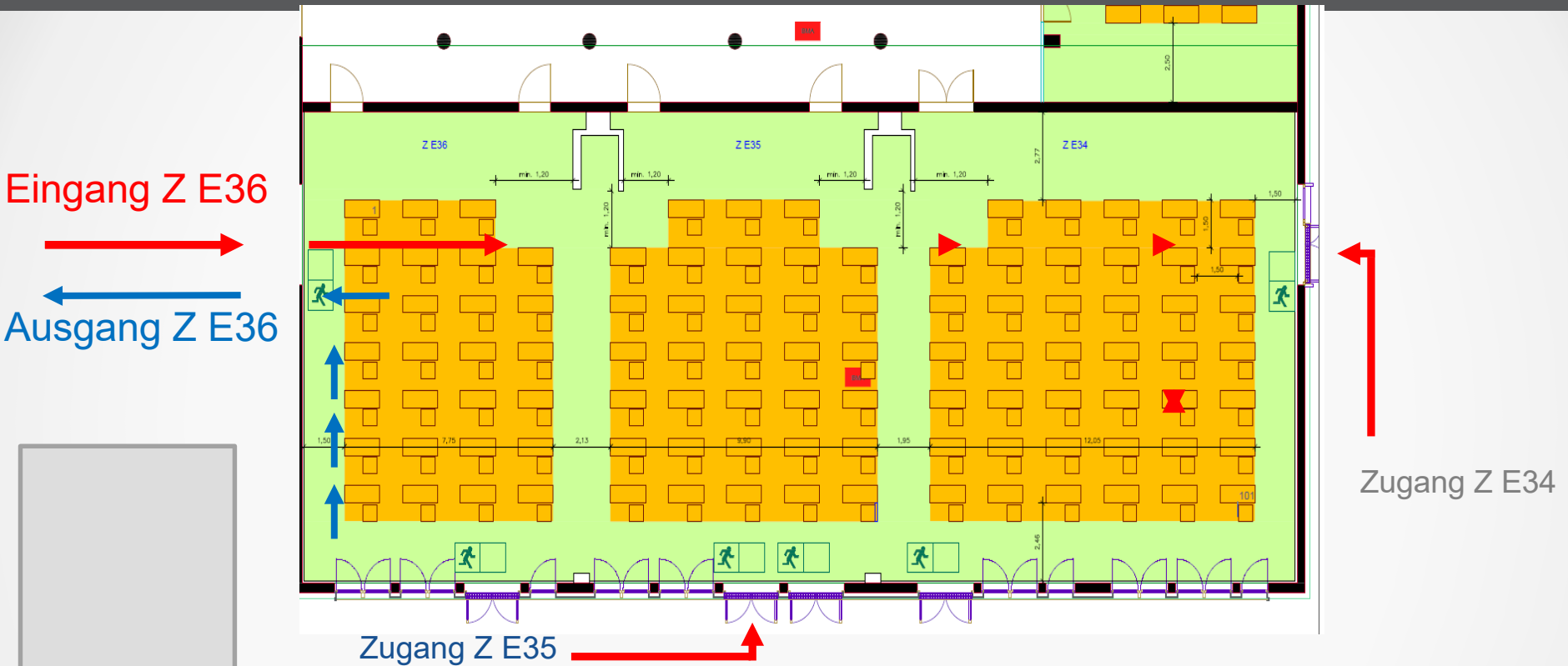


Wartezone: Richard-Wagner-Str. und Weg zur Nottüre

Einlass: Nottüre (Zugang über Feuerwehzufahrt neben Hausnr. 87) und nicht über Innenhof bzw. Flur des Z-Gebäudes

Sitzplatzwahl: beginnend mit der ersten Reihe (Pult) auf den markierten Plätzen

Auslass: s.o. Einlass



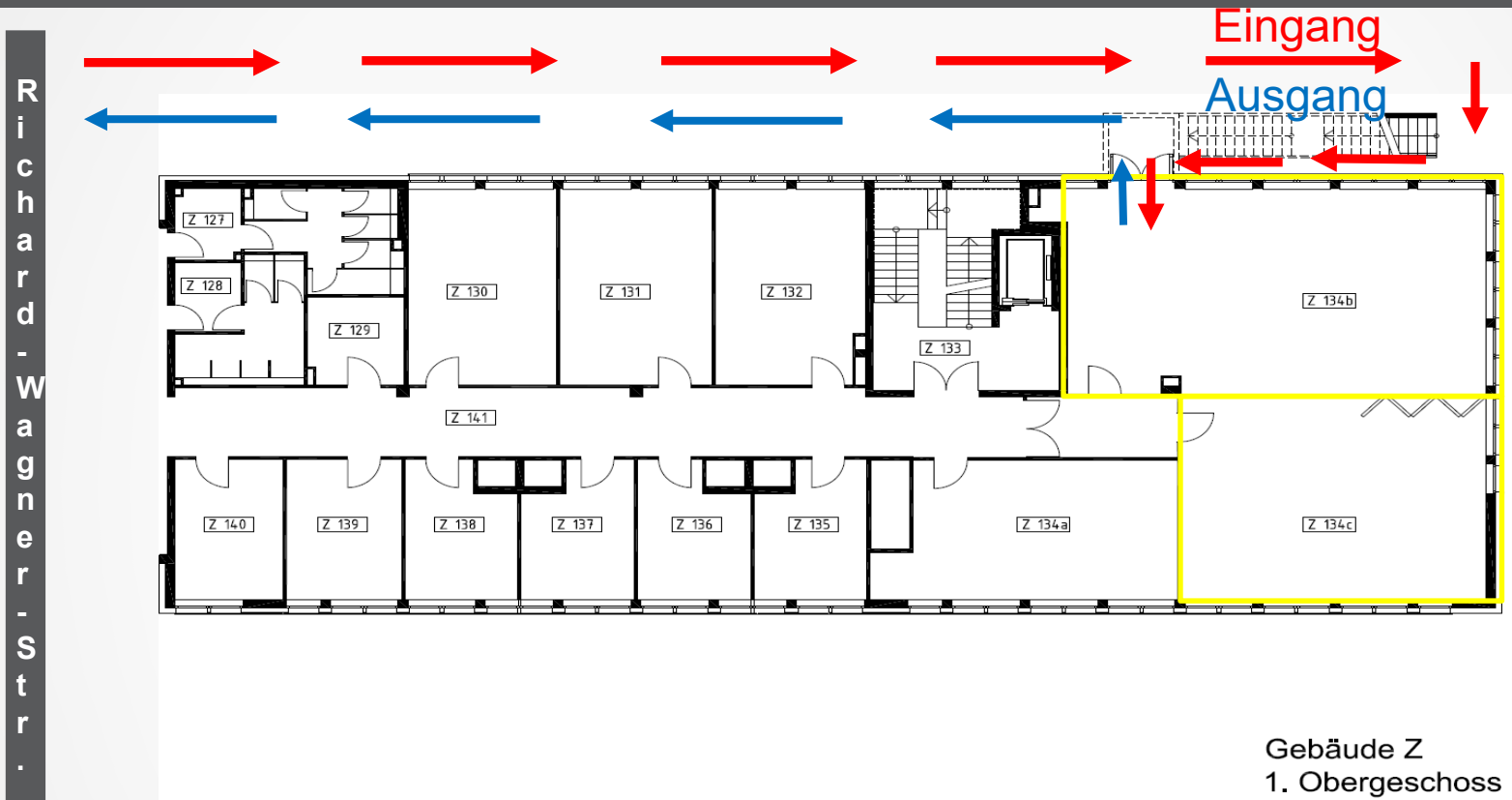
Innenhof -
Z-Gebäude

Wartezone: Zugang Richard-Wagner-Straße Innenhof Z-Gebäude

Einlass: Nottüre von ZE36/Nottüre von Z E35/Nottüre Z E34

Sitzplatzwahl: beginnend mit der letzten Reihe auf den markierten Plätzen

Auslass: s.o. Einlass



Wartezone: Richard-Wagner-Str. und Weg zur Nottüre

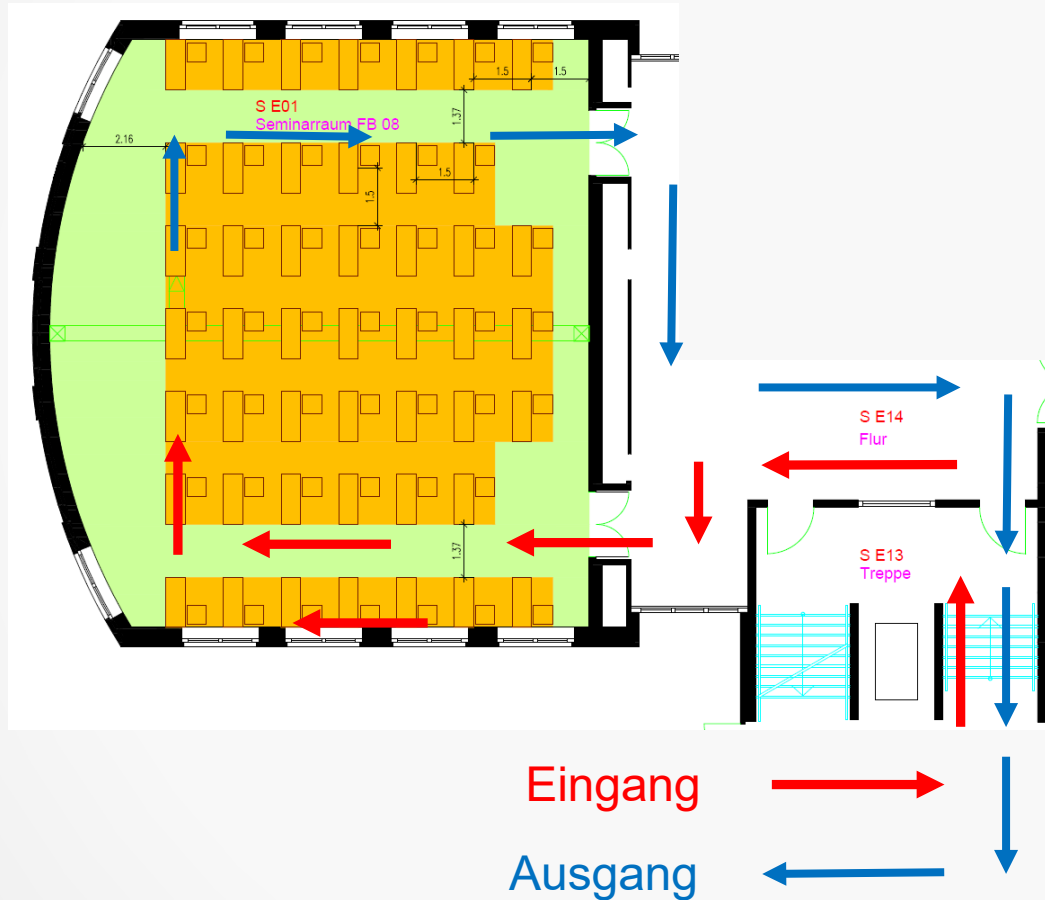
Einlass: Zugang über Nottüre/ Außentreppe Z 134b

Sitzplatzwahl: beginnend in Raum ZE 134c auf den markierten Plätzen

Auslass: Nottüre/ Außentreppe an Z 134b

Richard-Wagner-Str.

W
e
b
s
c
h
u
l
s
t
r.

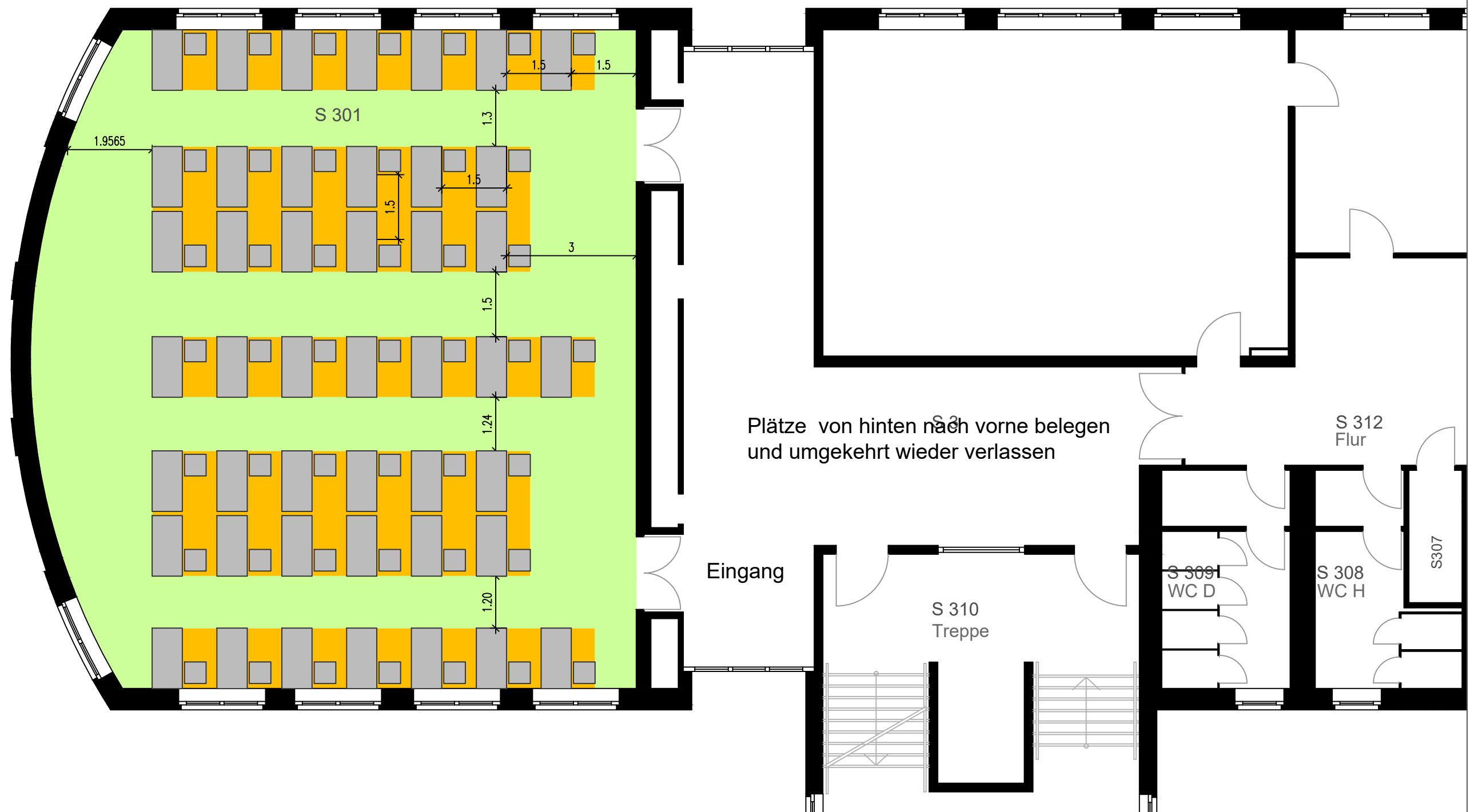


Wartezone: vor dem Gebäude Richtung Webschulstr.

Einlass: linke Türe

Sitzplatzwahl: beginnend mit der ersten Reihe (Pult) auf den markierten Plätzen

Auslass: vom Flur betrachtet rechte Türe



Legende



Feuerlöscher



Rettungsweg/Notausgang m. Richtungsangabe



Bereich überwacht durch Brandmeldeanlage



Hochschule Niederrhein
University of Applied Sciences

Projekt: **Gebäude S Mönchengladbach**

Grundriss: Erdgeschoss, Raum S 301

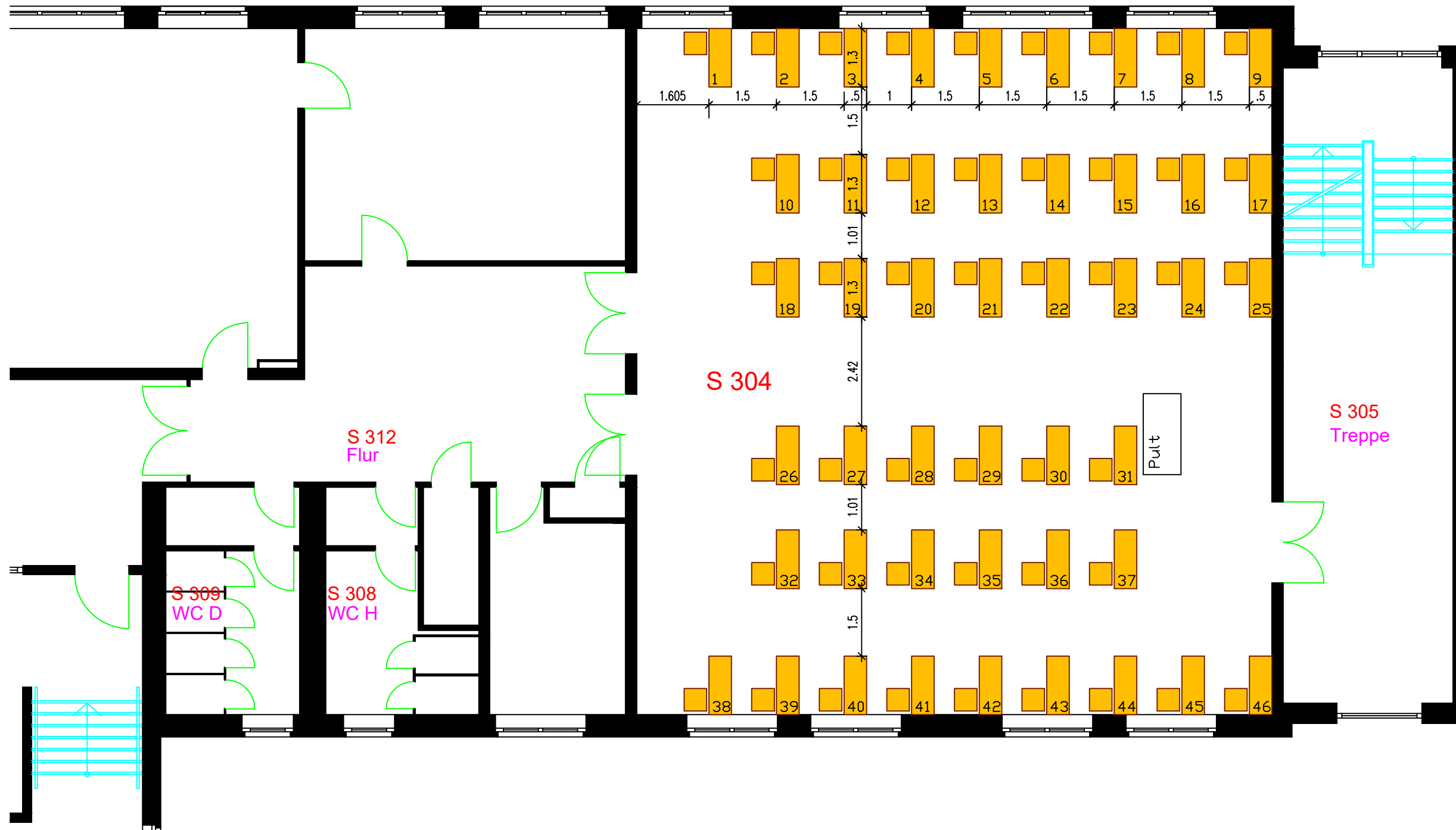
Stand: 18.05.2020

Bezeichnung: Bestuhlung der Seminarräume gem. Infektionsschutzgesetz während Covid-19

Maßstab: 1:100

Erstellt von: RW

Dateipfad: D:\Homeoffice\Bestuhlung während Corona\MG_Gebäude F und S
200506_Gebäude S_EG_Einrichtung Seminarräume_Covid19



Plätze von hinten nach vorne belegen und umgekehrt wieder verlassen

Projekt: Gebäude S Mönchengladbach	
Grundriss: Erdgeschoss, Raum S 304	Stand: 03.06.2020
Bezeichnung: Bestuhlung der Seminarräume gem. Infektionsschutzgesetz während Covid-19	Maßstab: 1:100
	Erstellt von: RW
Dateipfad: D:\Homeoffice\Bestuhlung während Corona\MG\Gebäude F und S\200506_Gebäude S_Einrichtung Seminarräume_Covid19 - Kopie	

AUSHANG
Sitzplan für S101

