



# Studienzweifel trifft Orientierung. Studienverlaufsberatung für Studienzweifler/innen

S. Bold, M.A.; Dipl. Päd. Désirée Krüger, Hochschulzentrum für Lehre und Lernen, Hochschule Niederrhein (Mönchengladbach/Krefeld)

## Ausgangssituation

BEI ZWEIFELN ZUR STUDIENWAHL:

- // Die Studienwahl wird anhand von verschiedenen (und verschieden hilfreichen) Kriterien getroffen
- // Die Erwartungen zum Studium decken sich nicht immer mit den Erfahrungen
- // Studienzweifel ist ein langer und individueller Prozess (teilweise an Leistung sichtbar, teilweise nicht)
- // Oft fehlt eine konkrete Alternative
- Konkrete Orientierungshilfen sind entscheidend für eine fundierte Ausbildungsentscheidung

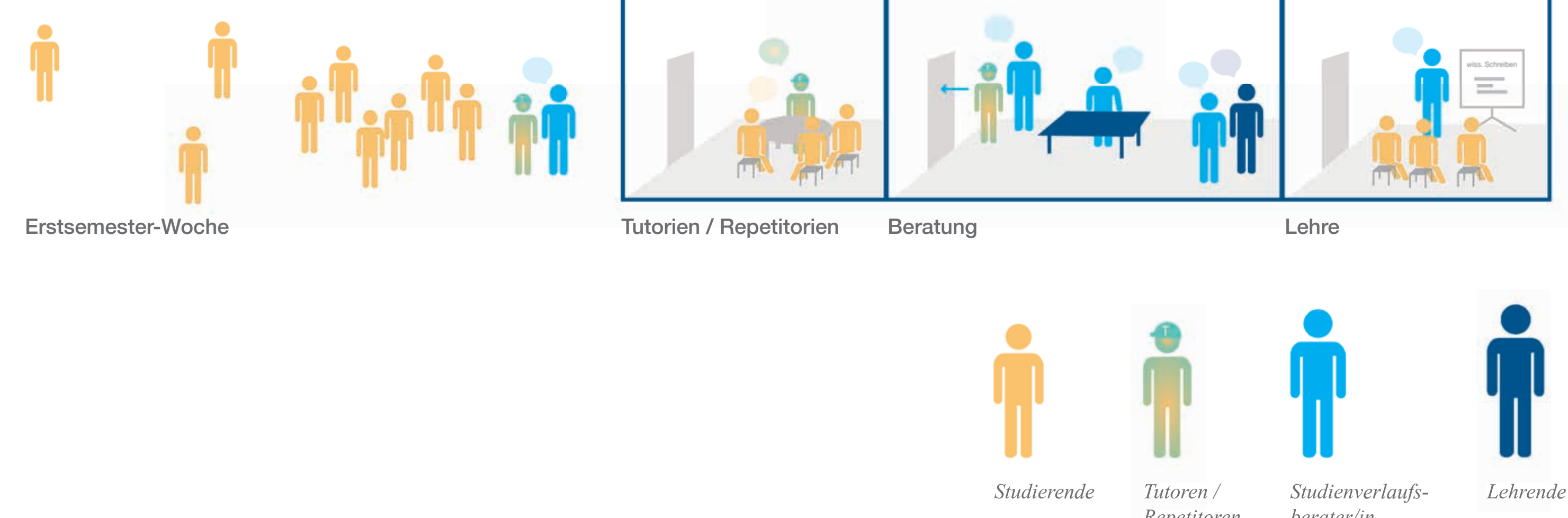
## Zielsetzung

INDIVIDUELLE WEGE ERMÖGLICHEN DURCH:

- // **Niedrigschwellige Beratung** zum Studienverlauf und fachliche Unterstützung
- // **Frühzeitige Identifizierung** von potenziellen Studienzweiflern/innen
- // **Individuelle Unterstützungsangebote** für Studienzweifler/innen

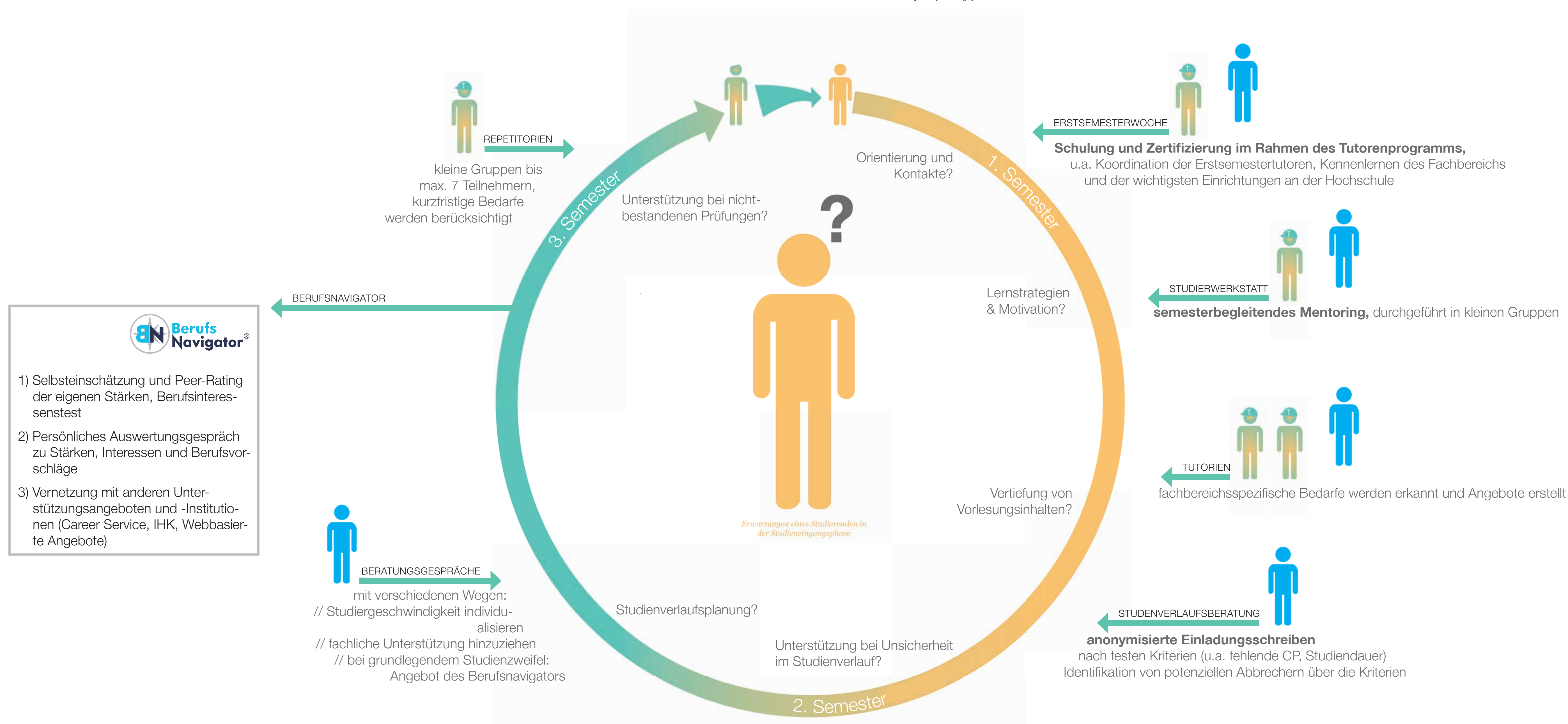
## Arbeitsfelder

DER STUDIENVERLAUFSBERATUNG



## Angebote

DER STUDIENEINGANGSPHASE [beispielhaft]



## Kennzeichen

DER STUDIENVERLAUFSBERATUNG

- // **Multiplikatorenfunktion:** Vernetzung der Akteure an der Hochschule und in den Fachbereichen
- // **Interdisziplinäres Projektteam:** Arbeitsteilung und Synergieeffekte durch wöchentliche Treffen
- // **Schaffung von Maßnahmen:** fachbereichsangepasst und bedarfsorientiert
- // **Stetige Qualitätsverbesserung:** kontinuierliche Weiterentwicklung der Angebote und Maßnahmen und deren Evaluation

