

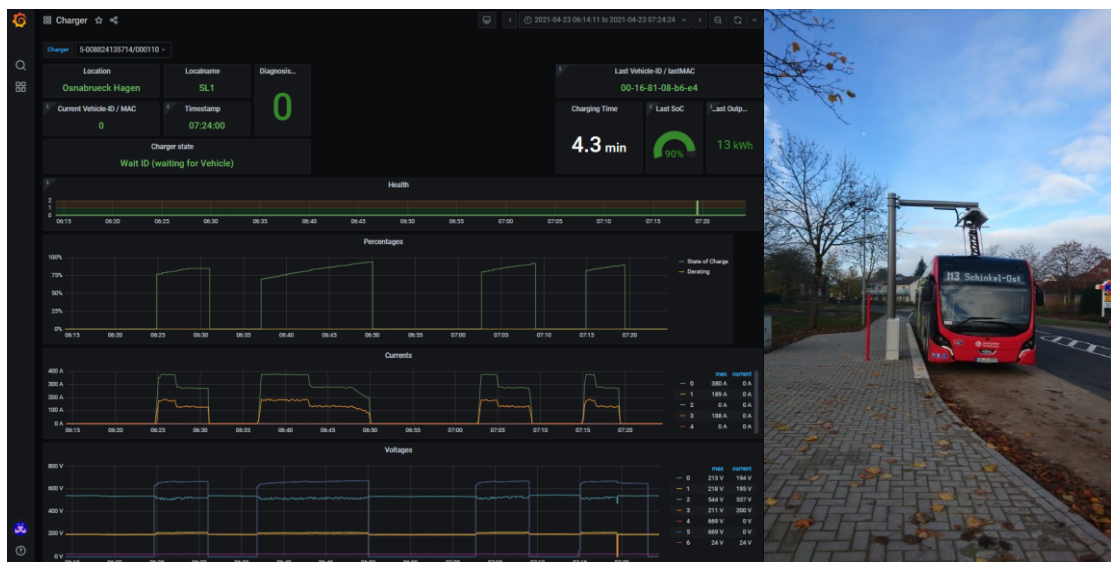
Die SBRS GmbH bietet hochwertige Ladeinfrastruktur und eigene Ladestationen für Busse, LKWs und Fähren an. Unsere Stärke liegt in der individuellen Kundenbetreuung und maßgeschneiderten Lösungen.

Im Bereich Entwicklung gibt es eine neue Aufgabenstellung, die wir als Bachelorarbeit ausschreiben:

PMX - Ableitung der für eine präventive Wartung notwendigen Daten aus einem IoT-System

Mit unserem Echtzeitsystem System Orange erfassen wir die Daten hunderter Ladestationen rund um die Uhr um die Reaktionszeiten bei Ausfällen zu minimieren. Wir messen Spannungen, Ströme und Temperaturen und zeichnen diese zusammen mit dem Zustand der Ladestation in einer Zeitreihendatenbank auf.

Die aktuelle Anzeige der momentanen Werte erfolgt über eine Web-Oberfläche, die Vergangenheit wird mit dem Tool Grafana visualisiert.



Aufgabe:

Ziel ist es nun in diesen Daten Muster zu erkennen, die auf einen bevorstehenden Ausfall eines Laders hinweisen um diesem entgegen wirken zu können, neudeutsch Preventive Maintenance (PMX).

Sie können dies bei uns am Standort Dinslaken bearbeiten, wo Ihnen die Expertise unserer Mitarbeiter direkt zur Verfügung steht. Sie können bei Bedarf aber auch Anteile im mobilen Arbeiten von anderen Standorten aus bearbeiten.

Kontakt und Ansprechpartner:

Dr. Martin Gollbach, email: martin.gollbach@SBRS.com

Geschäftsführer:
Andreas Stahl
Dr. Stephan Nahmer
Sitz der Gesellschaft
ist Dinslaken
Handelsregister B 19295
Amtsgericht Duisburg

Banken:
Commerzbank AG München

SWIFT: COBA DEFFXXX
IBAN: DE26700400410220695100
UID-NR. DE254211512
Steuernr. 101/5745/0521

Anschrift:
Hünxer Str. 149
D-46537 Dinslaken
Telefon (02064) 602-0
Telefax (02064) 602-266
<http://www.schaltbau-refurbishment.de>