

Technik im Fachbereich 08

Einbindung eines gemeinsam genutzten Server-Laufwerks

Frank Flore | IT 08 | November 2016



Inhalt

Informationen zum *Laufwerk K*

Einrichtung unter Windows

Einrichtung unter Mac OS X



Einbinden von „Laufwerk K“ am privaten Rechner

Das **Laufwerk K** bezeichnet umgangssprachlich den zentralen Speicherbereich für den Fachbereich Wirtschaftswissenschaften (Fileserver).

Die Verwaltung des Fileservers für den Fachbereich Wirtschaftswissenschaften erfolgt durch die IT-08 (Administration), dies umfasst beispielsweise das Anlegen neuer Ordner und die Vergabe / Änderung von Berechtigungen.

Die Authentifizierung der Benutzer erfolgt dabei über die Windows-Domäne des Fachbereichs. Dies bedeutet, dass der Zugriff auf **Laufwerk K** nur erfolgen kann, wenn ein entsprechendes Benutzerkonto für die Windows-Domäne des Fachbereichs vorliegt (Windows-Anmeldung an FB08NTDV).

Auf allen Rechnern des Fachbereichs (PCs und Notebooks), die an der Windows-Domäne des Fachbereichs angemeldet sind, wird dieser zentrale Speicherbereich bei der Domänen-Benutzeranmeldung automatisch als Laufwerk „K:“ eingebunden. Die Benutzer erhalten dabei Zugriff auf die für Sie freigegebenen Ordner des Laufwerks.

Server Adresse unter Windows: **\\194.94.124.176\fb08**

Server Adresse unter OS X: **smb://194.94.124.176/fb08**



Einbinden von „Laufwerk K“ am privaten Rechner

Der Zugriff auf **Laufwerk K** funktioniert auch bei lokaler Anmeldung am Fachbereichs-Rechner oder vom privatem PC / Notebook aus.

Voraussetzung für die Einbindung von **Laufwerk K** am privaten PC / Notebook ist, genauso wie für den Zugriff auf andere Internetangebote der Hochschule (Skript-Server, etc.), die Nutzung des **OpenVPN Testbetriebs** der KIS - Kommunikations- und Informationssysteme Service.

Wenn Sie noch nicht im Besitz eines gültigen OpenVPN Zertifikates sind, beantragen Sie ihr persönliches Zertifikat bei der KIS. » <http://www.hs-niederrhein.de/kis/dienste/72/>

Sie werden per E-Mail benachrichtigt sobald das Zertifikat fertig gestellt wurde. Nach Vorlage ihres Personalausweises können Sie die ZIP-Datei bei der KIS abholen - nehmen Sie einen USB-Stick mit.

Eine ausführlich bebilderte Schritt-für-Schritt Anleitung zur Integration der OpenVPN Zertifikate unter Windows finden Sie unter nachfolgenden Link.

<http://www.hs-niederrhein.de/wirtschaftswissenschaften/it/service-lehrende-u-mitarbeiter/vpn/>

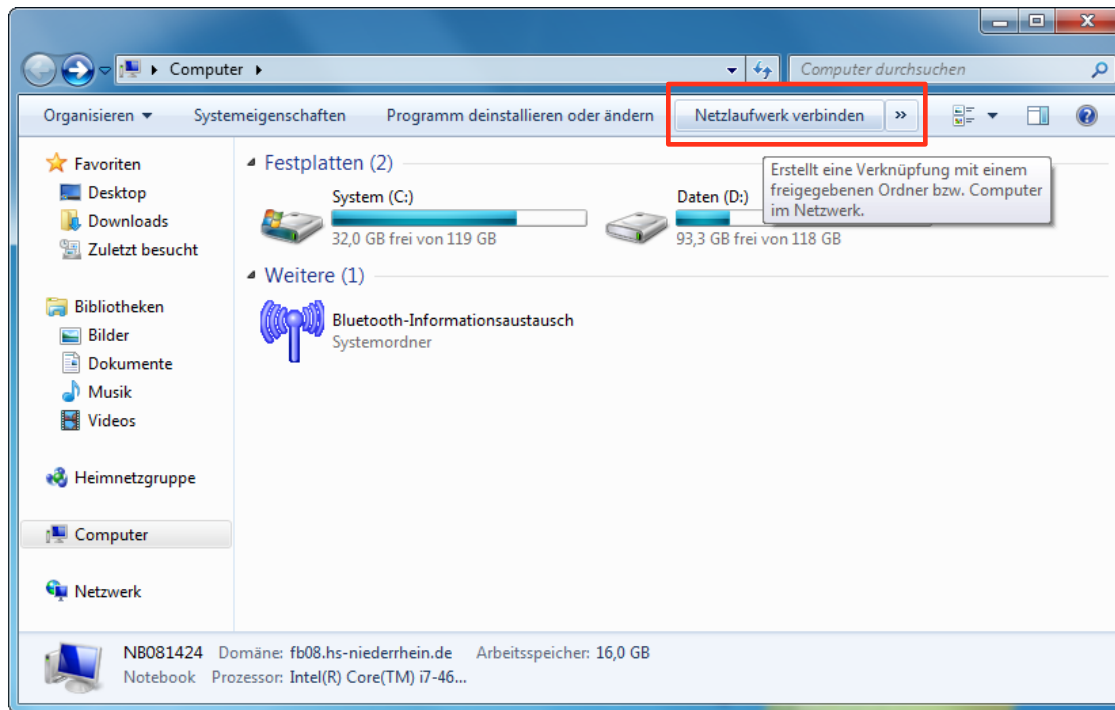


Einbinden von „Laufwerk K“ unter Windows Windows 7



Einbinden von „Laufwerk K“ unter Windows 7

Öffnen Sie den Windows Explorer und navigieren Sie in der **Menüleiste** zum Punkt **Netzlaufwerk verbinden**. Es öffnet sich ein neues Fenster bei dem Sie die Serveradresse des externen Laufwerks angeben müssen.



Einbinden von „Laufwerk K“ unter Windows 7

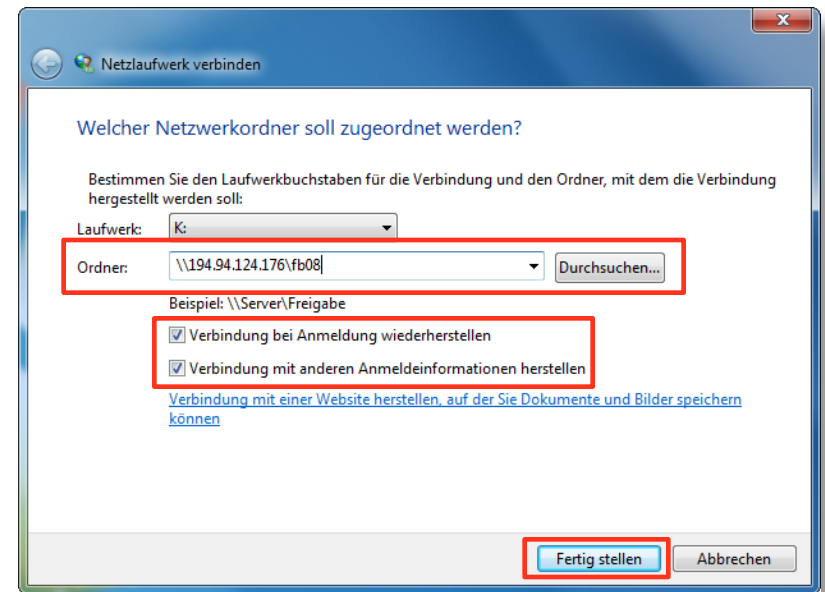
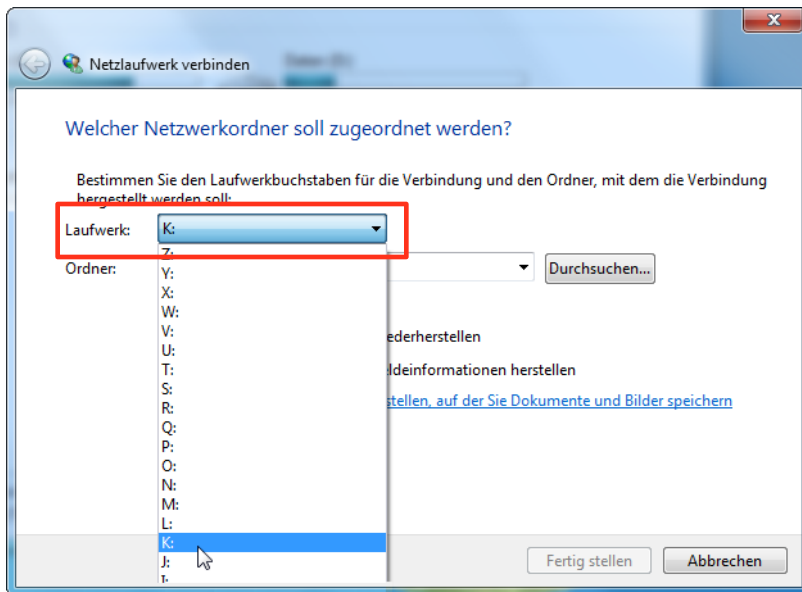
Wählen Sie unter **Laufwerk** zuerst den Laufwerksbuchstaben **K**, oder sofern dieser bei Ihnen bereits durch einen anderen Datenträger belegt ist, einen anderen beliebigen Laufwerksuchstaben aus.

Tragen Sie unter **Ordner** folgende Adresse ein: `\\194.94.124.176\fb08`.

Setzen Sie den Haken bei **Verbindung bei Anmeldung wiederherstellen**.

Setzen Sie den Haken bei **Verbindung mit anderen Anmeldeinformationen herstellen**.

Klicken Sie anschließend auf **Fertig stellen**.

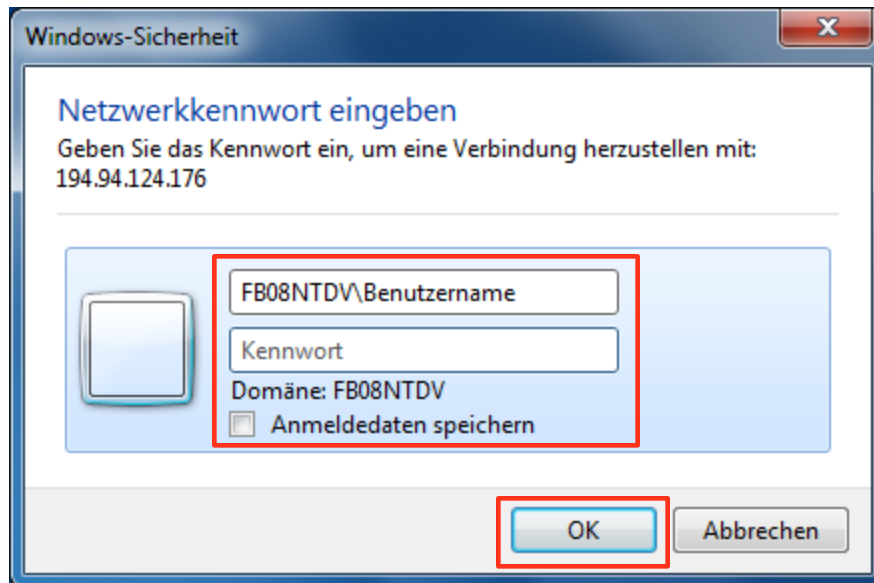


Einbinden von „Laufwerk K“ unter Windows 7

Wählen Sie nun einen neuen Benutzer und tragen Sie folgende Daten ein:

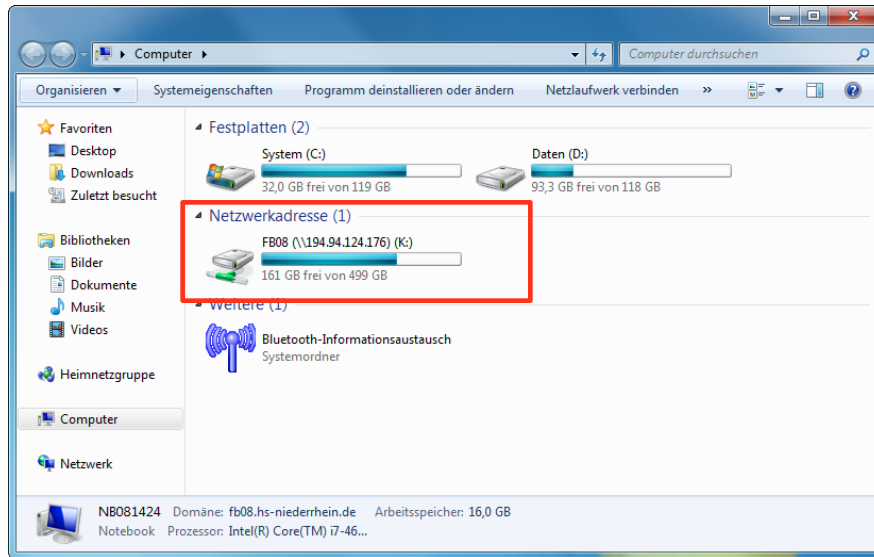
FB08NTDV\Benutzername und ihr **Kenntwort** (Windows-Anmeldekenntwort). Die Anmeldeinformationen haben Sie von der IT des Fachbereichs persönlich erhalten.

Bestätigen Sie die Eingabe anschließend mit **OK**.



Einbinden von „Laufwerk K“ unter Windows 7

Das Laufwerk erscheint anschließend im Windows Explorer.



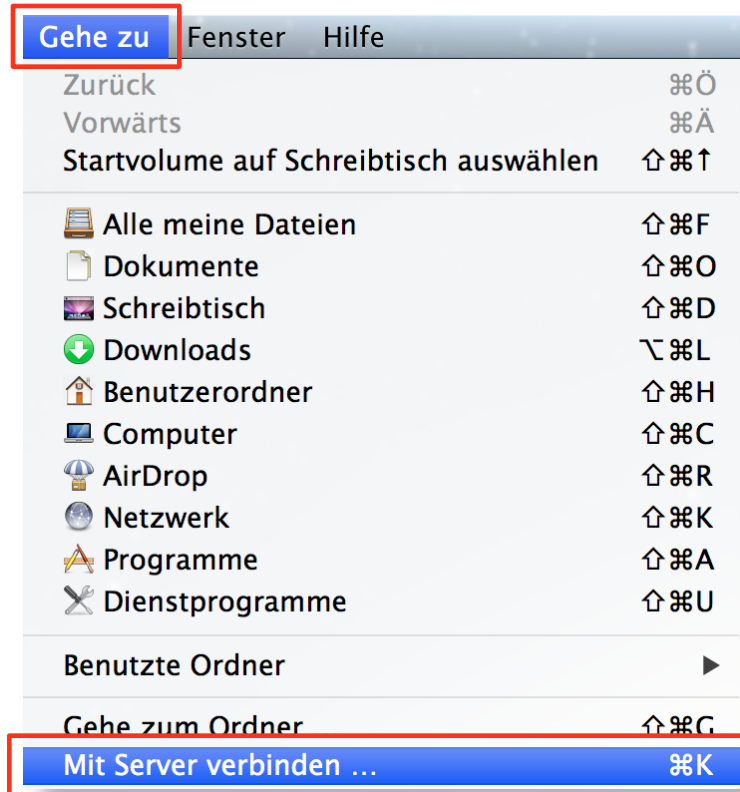
Einbinden von „Laufwerk K“ unter Mac OS X

OS X 10.8.5



Einbinden von „Laufwerk K“ unter Mac OS X

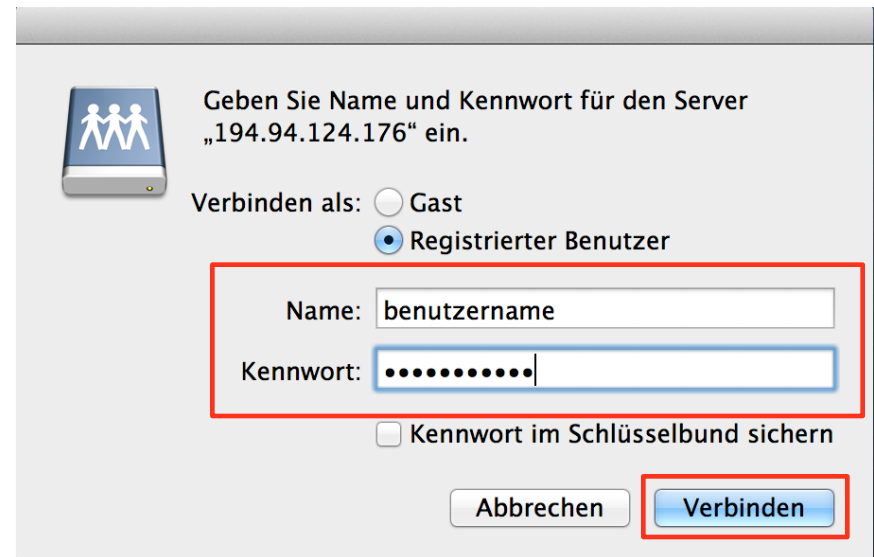
Gehen Sie in der **Menüleiste** zum Punkt **Gehe zu**, und anschließend zum Menüpunkt **Mit Server verbinden**. Es öffnet sich ein neues Fenster bei dem Sie die **Serveradresse** des externen Laufwerks angeben müssen.



Einbinden von „Laufwerk K“ unter Mac OS X

Geben Sie die nachfolgende Serveradresse ein und bestätigen Sie die Eingabe über den Button **Verbinden**. Es öffnet sich ein neues Fenster bei dem Sie ihre Anmeldedaten eingeben müssen. Die Anmeldedaten zum Active Directory haben Sie von der IT des Fachbereichs persönlich erhalten (Windows Anmeldedaten).

Serveradresse: **smb://194.94.124.176/fb08**



Einbinden von „Laufwerk K“ unter Mac OS X

Nach wenigen Sekunden erfolgt der Zugriff auf den Server und ein Fenster des Finders öffnet sich mit der Ansicht der externen Festplatte. Je nach Finder-Einstellung, öffnet sich auch nur das Symbol einer Festplatte auf dem Schreibtisch.

