

Hochschule Niederrhein
University of Applied Sciences



NIERS

Niederrhein Institut für
Regional- und Strukturfor**schung**
Niederrhein Institute for
Regional and Structural Research

Kommunale Strukturanalysen

Prof. Dr. Rüdiger Hamm

Analysebausteine

1. **Strukturen und ihre Veränderungen**
2. **Entwicklungen**
3. **Branchenpotenziale**

Analysebasis und Methodik

1. **Angaben zu den sozialversicherungspflichtig Beschäftigten**
2. **Möglichst langer, vergleichbarer Zeitraum (z. Zt. 1999 – 2008; 2009 muss gesondert betrachtet werden)**
3. **Gängige Methoden der Strukturanalyse, Portfolio-Analyse (SWOT-Analyse), Shift-share-Analyse**

1. Grobstrukturen

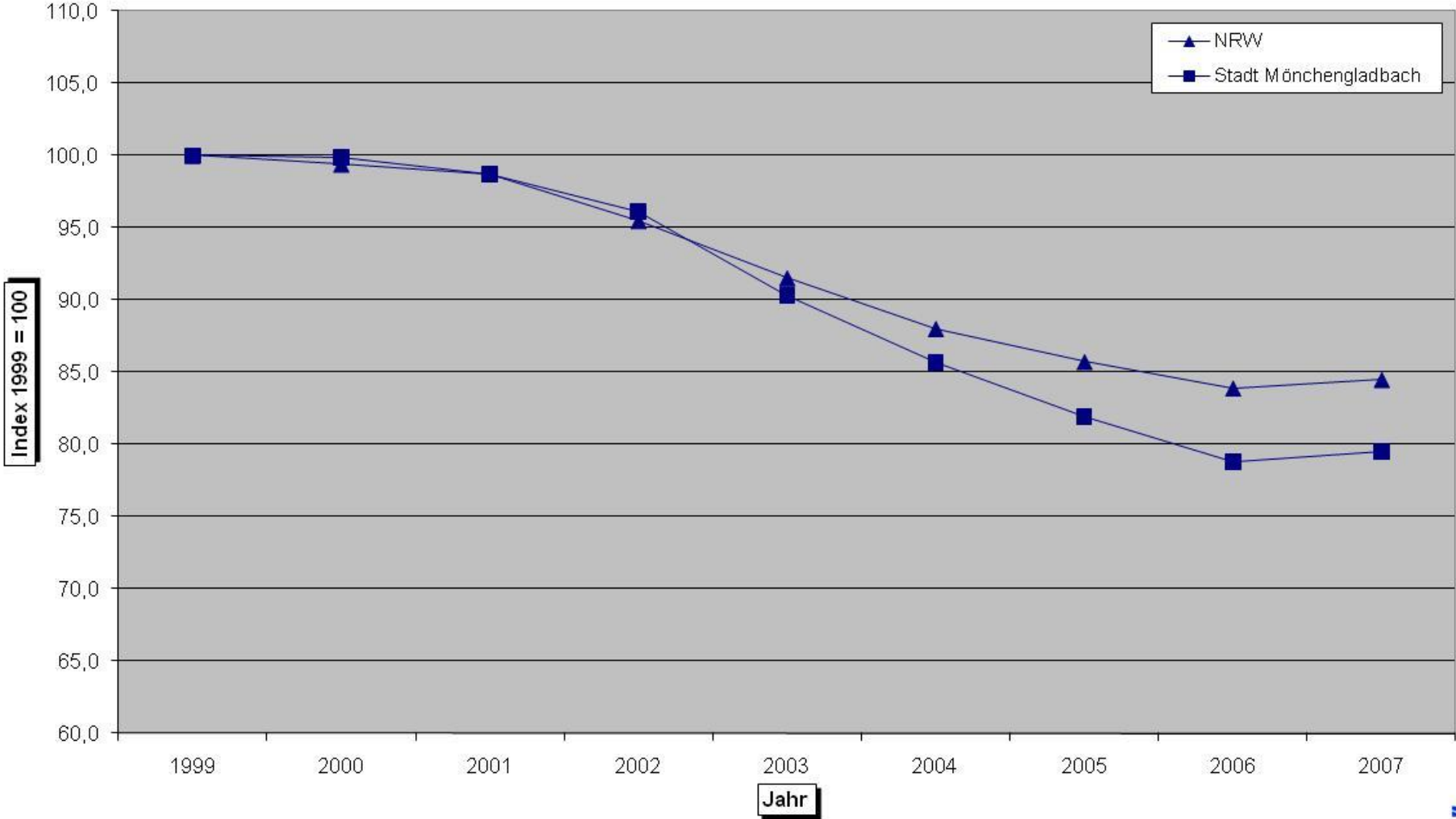
Tabelle 1: Wirtschaftliche Strukturen in der Stadt Mönchengladbach

Anteile an der Gesamtbeschäftigung in vH				
	NRW		Mönchengladbach	
	1999	2007	1999	2007
Primärer Sektor	0,8	0,9	0,8	0,6
Sekundärer Sektor	37,7	31,5	36,1	29,2
darunter:				
Verarbeitendes Gewerbe	28,3	24,5	27,5	22,6
Tertiärer Sektor	61,5	67,6	63,1	70,2
darunter:				
Private Dienstleistungen	54,1	60,0	56,4	61,7
Distributive Dienste	21,5	21,7	24,0	24,0
Unternehmensorientierte Dienste	13,9	17,8	13,1	17,6
Haushaltsorientierte Dienste	18,7	20,6	19,2	20,1
Öffentliche Dienste	7,4	7,6	6,7	8,5
Gesamt	100,0	100,0	100,0	100,0
Eigene Berechnungen nach Angaben der Statistischen Ämter				

2. Detailstrukturen – Vergleichbare Betrachtungen auf Branchenebene, d.h. ca. 35 bis 50 Wirtschaftszweige)

Entwicklungen

Abbildung 2: Beschäftigungsentwicklung in der Stadt Mönchengladbach - Verarbeitendes Gewerbe



Nach Branchen (Tabelle)

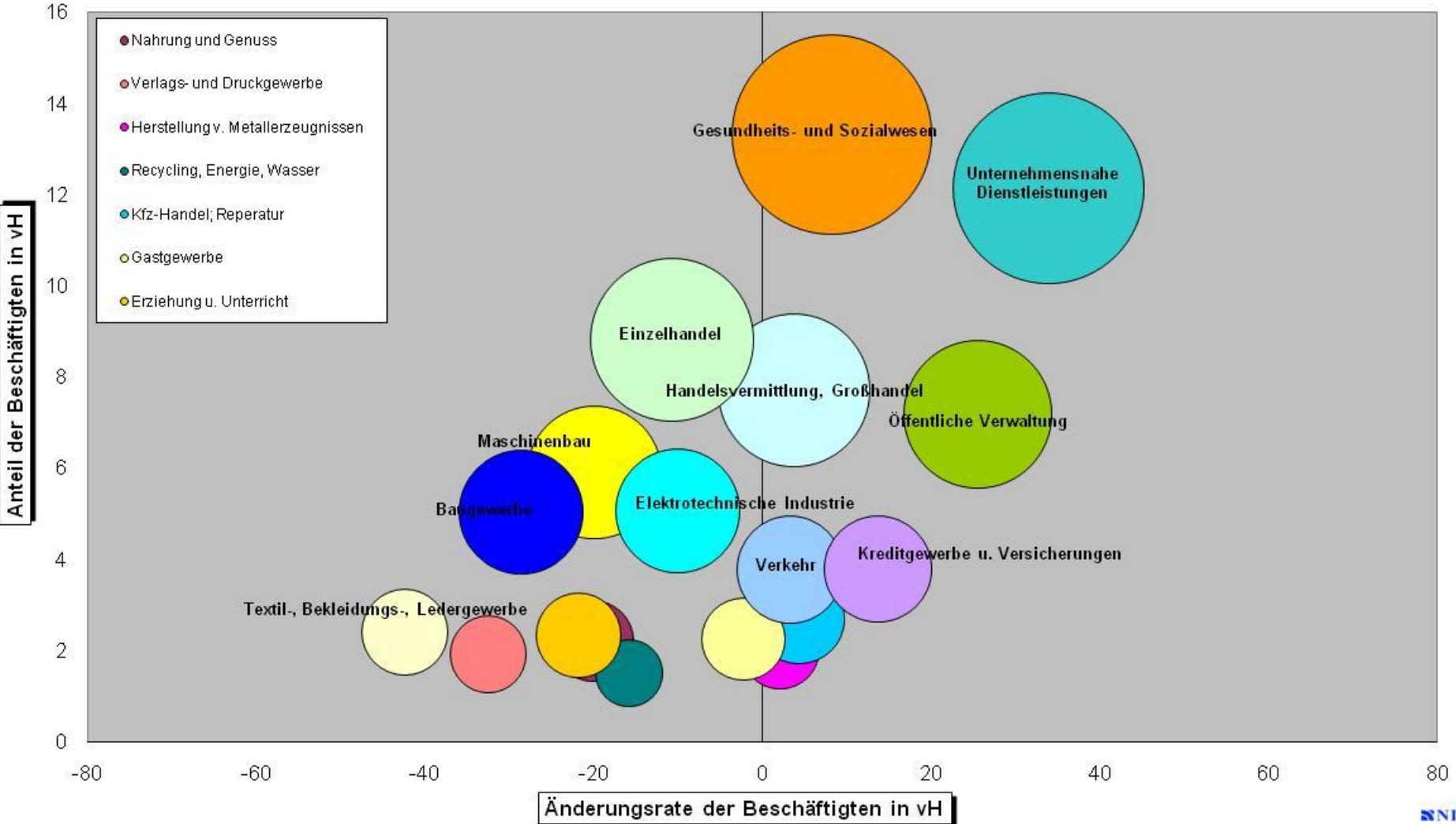
1. Absolute Änderungen
2. Prozentuale Änderungen
3. Regionalelastizitäten (Vergleich zu NRW)

Tabelle 3: Die wirtschaftliche Entwicklung nach Branchen in der Stadt Mönchengladbach (1999-2007)

	Beschäftigungs- änderung in vH NRW	Beschäftigte		Beschäftigungsänderung		Regional- elastizität
		1999	2007	absolut	in vH	
Gesamt	-2,4	83.776	80.949	-2.827	-3,4	0,990
Land- und Forstwirtschaft	6,2	646	471	-175	-27,1	0,687
Bergbau, Steine, Erden	-44,3	41	20	-21	-51,2	0,875
Nahrung und Genuss	-13,6	2.241	1.791	-450	-20,1	0,925
Textil-, Bekleidungs-, Ledergewerbe	-44,8	3.383	1.948	-1.435	-42,4	1,043
Holzgewerbe	-26,8	421	444	23	5,5	1,441
Papiergewerbe	-17,0	279	123	-156	-55,9	0,531
Verlags- und Druckgewerbe	-22,2	2.300	1.553	-747	-32,5	0,867
Chemie, Kunststoff, Gummi	-16,1	1.214	865	-349	-28,7	0,849
Glas, Keramik	-25,5	234	250	16	6,8	1,433
Metallerzeugung u.-bearbeitung	-15,3	545	462	-83	-15,2	1,000

Branchenportfolios

Abbildung 4: Absolutes Portfolio Stadt Mönchengladbach



Shift-share-Analyse

1. Entwicklungsunterschiede werden in Struktur- und Standortkomponente zerlegt
2. Bestimmung sektoraler Wachstumspotenziale
3. Aussage zur Standortqualität

Verarbeitendes Gewerbe	
Regionalfaktor	0,941
Strukturfaktor	0,964
Standortfaktor	0,977
Tertiärer Sektor	
Regionalfaktor	1,003
Strukturfaktor	0,999
Standortfaktor	1,004
Gesamt	
Regionalfaktor	0,990
Strukturfaktor	0,997
Standortfaktor	0,993
Eigene Berechnungen nach Angaben der Statistischen Ämter	

Danke für die Aufmerksamkeit