



Mitarbeiter*innen im Qualitätsmanagement (m/w/d)

Jetzt bewerben!: https://intern.jobs.lvr.de/index.php?ac=application&jobad_id=17862

Standort:
Mönchengladbach

Einsatzstelle:
LVR-Klinik Mönchengladbach

Vergütung:
E9c TVöD

Arbeitszeit:
Teilzeit

befristet im Rahmen einer Elternzeitvertretung

Bewerbungsfrist:
18.12.2025

Das sind Ihre Aufgaben

- Unterstützung und Assistenz der Qualitätsmanagementbeauftragten (z.B. bei Befragungen, Audits, Qualitätsberichten, Vor- und Nachbereitung von Besprechungen)
- Verantwortung für das klinische Risikomanagement (z.B. Sitzungen mit Risikoeigner*innen zur Maßnahmenplanung und -überprüfung der TOP Risiken, Erstellung des Risikoberichts)
- Verantwortung für das Feedbackmanagement (z.B. Erfassung der Patient*innen-Zufriedenheit, Beschwerden und Anregungen)
- Pflege des elektronischen Dokumentenmanagements
- Unterstützung unserer Mitarbeitenden bei der Erarbeitung von Konzepten

Das bieten wir Ihnen

Tarifliche Leistungen; 30 Tage Urlaub bei einer 5-Tage-Woche; Sicherer Arbeitsplatz; Zentrale Lage; Berufsgruppenübergreifendes Fort- & Weiterbildungsangebot; Gute Verkehrsanbindung

Das bringen Sie mit

Erforderlich sind:

- Hochschulstudium oder eine vergleichbare Qualifikation

Wünschenswert sind:

- Sichere Beherrschung der deutschen Sprache in Wort und Schrift
- Hohe Kommunikationsfähigkeit
- Sehr gute Kenntnisse in MS-Office (v.a. sicherer Umgang mit Word, Excel und Outlook)
- Strukturierter und effizienzorientierter Arbeitsstil
- Erfahrung in Methoden der Qualitätssicherung und Anwendung entsprechender Instrumente
- Teamfähigkeit und Selbstständigkeit
- Sicheres und freundliches Auftreten

Wer wir sind

Die **LVR-Klinik Mönchengladbach** ist eine Fachklinik für Psychiatrie und Psychotherapie mit 236 Betten in den Bereichen Allgemeine Psychiatrie, Psychotherapie, Suchtkrankheiten, Gerontopsychiatrie und einem Wohnverbund. Die LVR-Klinik übernimmt die psychiatrische Pflichtversorgung der Stadt Mönchengladbach. Sie beschäftigt rund 360 Mitarbeiter*innen und gehört zum LVR-Klinikverbund. Unsere Klinik ist Mitglied im Gemeindepsychiatrischen Verbund Mönchengladbach. In unserer Grundhaltung orientieren wir uns an den Interessen und Bedürfnissen unserer Patienten und nehmen ihre sozialen Bezüge als Bedingungsfaktoren für Gesundheit und Erkrankung wahr. Wir stärken die persönlichen Ressourcen unserer Patienten und die Ressourcen in unserer Stadt, um Genesung und Inklusion zu fördern und Entwicklungswege aufzuzeigen. Für uns ist Freude an der Arbeit mit psychisch kranken Menschen, gegenseitige Wertschätzung, Kollegialität, Teamgeist und Humor besonders wichtig.

Allgemeine Informationen über die LVR-Klinik Mönchengladbach und über den Landschaftsverband Rheinland finden Sie im Internet unter www.klinik-moenchengladbach.lvr.de und unter www.lvr.de.

Der **Landschaftsverband Rheinland (LVR)** arbeitet als Kommunalverband mit rund 22.000 Beschäftigten für die 9,7 Millionen Menschen im Rheinland. Mit seinen 41 Schulen, zehn Kliniken, 20 Museen und Kultureinrichtungen, vier Jugendhilfeeinrichtungen, dem Landesjugendamt sowie dem Verbund WohnenPlusLeben erfüllt er Aufgaben, die rheinlandweit wahrgenommen werden. „Qualität für Menschen“ ist sein Leitgedanke.

Der LVR steht für Vielfalt. Unser Ziel ist es, dies auch in unserer Beschäftigtenstruktur abzubilden.

Mehr Informationen über den LVR finden Sie unter www.lvr.de.

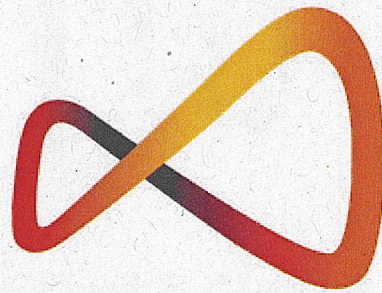
Wir haben Ihr Interesse geweckt?

Herr Jochen Möller

02166 618-2100

Qualität ist unser Maßstab

Bei der respektvollen Begleitung, Betreuung und Behandlung von Menschen ist die Qualität unserer Leistungen unser Maßstab für unser Handeln. Für unsere Kund*innen wollen wir immer besser werden.

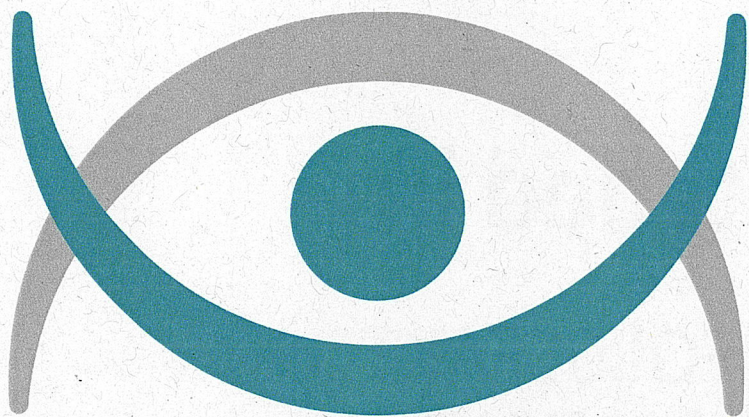


EFQM®

**Committed to Excellence
2019**



MODELLPROJEKT FAMILIALE PFLEGE



GPV

MÖNCHENGLADBACH



Europaaktive Kommune
in Nordrhein-Westfalen

Mitglied im



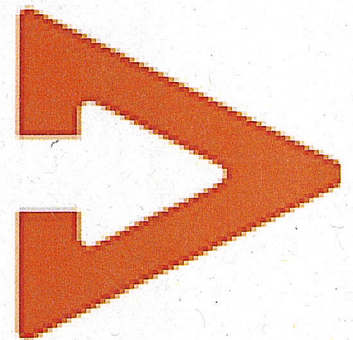
EMAS

**Geprüftes
Umweltmanagement**

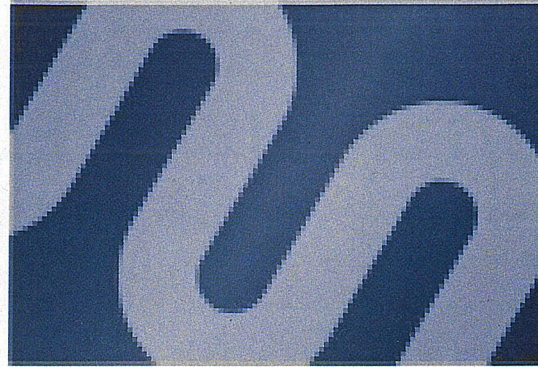
REG. NO. DE-142-00079



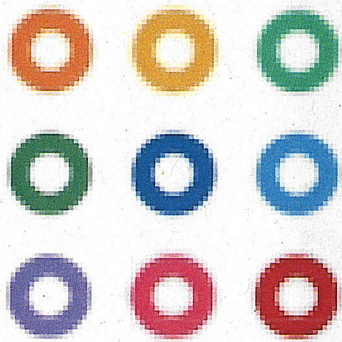
**ERFOLGSFAKTOR
INTERKULTURELLE
ÖFFNUNG
NRW STÄRKT VIELFALT**



Top 2025 Company



kununu



charta der vielfalt



Chancengleichheit beim LVR

Der LVR setzt sich für eine Organisationskultur ein, die von gegenseitigem Respekt geprägt ist. Jede*r Einzelne soll Wertschätzung erfahren, und zwar unabhängig von Geschlecht und geschlechtlicher Identität, sexueller Orientierung und Identität, Alter, Behinderung, ethnischer Herkunft und Nationalität, Religion und Weltanschauung oder anderen Merkmalen, die gesellschaftliche Vielfalt ausmachen.

Als öffentlicher Arbeitgeber fördert der LVR die tatsächliche Erreichung der Gleichberechtigung von Frauen und Männern und wirkt auf die Beseitigung bestehender Nachteile hin. Der LVR folgt diesem Auftrag schon seit über 30 Jahren mit Maßnahmen für eine ausgewogene Beschäftigungsstruktur, mit Frauenförderung z. B. für Führungspositionen, mit dem Bemühen, als familienfreundlicher Arbeitgeber die Vereinbarkeit von Erwerbs- und Sorgearbeit zu unterstützen oder auch in seinen fachlichen Aufgaben für mehr Gendersensibilität.

Menschen mit Schwerbehinderung werden bei gleicher Eignung bevorzugt berücksichtigt.

